

# 訪問看護よりしま ご案内

『住み慣れた我が家で、安心して生活できるように看護師がお手伝いいたします。』

## お手伝いする内容（訪問看護内容）

### (1) 病状・全身状態の観察

かかりつけの医師と連絡を取りながら、血圧・脈拍・体温等を測定し、全身状態の観察を行います。

### (2) 生活の看護・介護

体を拭いたり、洗髪、入浴、足湯、排泄の介助、口腔ケア  
床ずれの処置、チューブ交換や管理、在宅酸素の管理、薬の管理、説明など

### (3) リハビリテーション

日常生活動作の練習（寝返り、起き上がり、座る、立つ、歩く）  
屋内外環境整備（車椅子、ポータブルトイレ・ベッド）  
活動と参加の支援（家事・外出・趣味や生きがいの発見）  
自宅で行えるリハビリの提供（ご家族・ご本人様への指導）

### (4) 医師の指示による診療の補助

点滴、傷の処置など

### (5) 認知症の看護

お悩みのご相談を聞いた上でのアドバイスや、悪化予防の指導

### (6) その他

介護全般における心配、悩み事のご相談  
介護支援専門員との連携やその他の介護サービスの紹介

## 利用いただける方

- 介護認定を受けておられる方
- かかりつけ医師が訪問看護を必要と認めた方
- 厚生労働省によって特定された、各種難病でお困りの方
- 寝たきり、または寝たり起きたりの状態で介護が必要な方

※主治医・介護支援専門員（ケアマネジャー）または直接ご相談ください。

## 営業時間など

区分	月・火・水・木・金	土	日祭日
時間	9:30~17:00	9:30~12:30	休み

※盆休み 8月14日15日 年末休み 12月30日31日 年始休み 1月1日2日3日



# 訪問看護よりしまからのお知らせ

平成28年11月より、理学療法士による訪問看護を始めました。  
対象の方がおられましたら、下記の連絡先までお知らせください。

ご本人・ご家族様へ

体の動きが悪くなって、生活が一変しておられるかもしれません。  
期待通りに病気が治らなくて、とてもつらいお気持ちになっておられるかもしれません。

元気な私たちがすべてを理解し、解決できるわけではありませんが、力を合わせて一緒にリハビリをしてみませんか？

新しい発見や、「まだまだできることがあった」とうれしいこともあるかもしれません。  
ぜひお手伝いさせてください、少しでもお力になりたいと思っています。



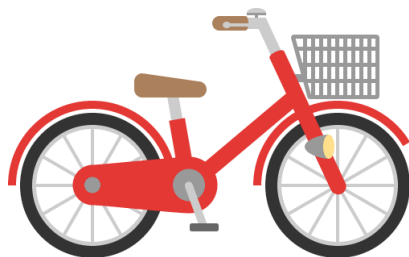
ケアマネジャーの皆様へ

リハビリ専門職に求めておられることは、きっとたくさんあることと思います。

けれど最終的には、利用者様が「**その人らしく、このご自宅で**生活してほしい」と願って  
おられると思います。すべてを解決できるわけではありませんが、訪問看護よりしまの  
リハビリは、「リハビリ室で」でもなく、「通い先で」でもなく、「自宅での生活を  
立てなおす」お手伝いができます。

この機会にリハビリ専門職にお任せください。

	介護保険負担割合 1割	介護保険負担割合 2割
20分	324円	647円
40分	647円	1293円
60分	874円	1747円



ホームページ : <http://www.yorishima.com>

訪問看護よりしま

検索

## お問い合わせ

訪問看護よりしま : 佐々木由美子 (管理者)  
住 所 : 広島市安佐南区祇園六丁目22-16  
電 話 : 875-8393  
FAX : 850-1028  
E mail : houkan@yorishima.com